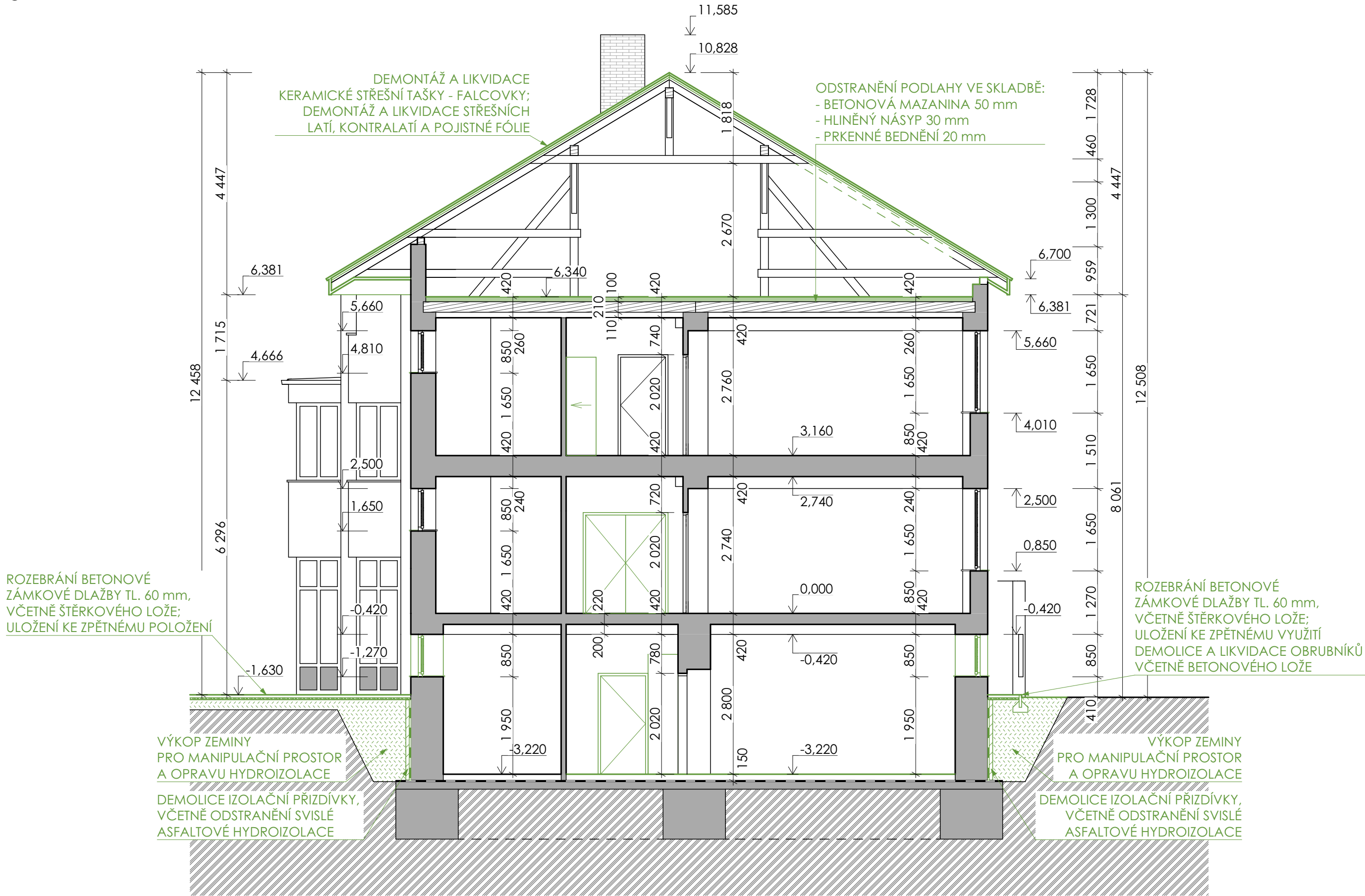


D.1.1.b.11 BOURACÍ PRÁCE - ŘEZ A-A'

M 1:75



LEGENDA MATERIÁLŮ

STÁVAJÍCÍ ZDIVO Z CIHEL PLNÝCH PÁLENÝCH O ZÁKLADNÍCH ROZMĚRECH: 290x140x65 mm

LEGENDA PRVKŮ PSV

- NOVÉ KONSTRUKCE
- DEMONTOVANÉ KONSTRUKCE
- STÁVAJÍCÍ KONSTRUKCE

OBECNÉ POZNÁMKY:

- POVRCHOVÉ ÚPRAVY JSOU SPECIFIKOVÁNY PODROBNĚJI V SAMOSTATNÝCH VÝPISECH SKLADEB - D.1.1.c VÝPIS SKLADEB PODLAH, D.1.1.d VÝPIS SKLADEB KONSTRUKCÍ a D.1.1.e VÝPIS SKLADEB POVRCHOVÝCH ÚPRAV
- ÚPRAVY KROVOVÉ KONSTRUCE JSOU POPSÁNY V ODDÍLE D.1.2. STAVEBNĚ KONSTRUKČNÍ ŘEŠENÍ
- ZESÍLENÍ STROPNÍ KONSTRUCE JSOU POPSÁNY V ODDÍLE D.1.2. STAVEBNĚ KONSTRUKČNÍ ŘEŠENÍ

Souřadnicový systém : S-Jtsk

Výškový systém : Bpv

- +0,000 je stanovena na úrovni vstupního podlaží

<div>ING. MICHAL ZLATUŠKA ARCH</div> <div>Žerotínova 357 Jaroměřice n. Rok. 675 51 IČO 64336824 DIČ CZ690304566 ČKA 03038 tel. 568441100 603218487 e-mail m.zlatuska@quick.cz</div>			
Zodpovědný projektant : ing. Michal Zlatuška arch		Pare :	Stupeň PD : DPS
Číslo autorizace : ČKA 03038			Datum : Červen 2024
Vypracoval : ing. Patrik Sobotka			CAD : ARCHICAD
Číslo autorizace : -			
<div>Dětský domov Jemnice - Hlavní pracoviště, ulice Třešňová - úspory energií</div>			
Oddíl : D.1.1 - Architektonicko-stavební řešení			
Investor : Kraj Vysočina, Žižkova 57/1882, 586 01 Jihlava			Měřítko : 1:75
Místo stavby : Třešňová 748, Jemnice, par. č. 1469/1			Formát : 630/297 mm
			Zakázkové číslo -
Obsah : BOURACÍ PRÁCE - ŘEZ A-A'		Část dokumentace : D.1.1.b.11	
Kraj : Vysočina		Zástupce investora : Ing. Jan Kalina	